

中部圏のすがた

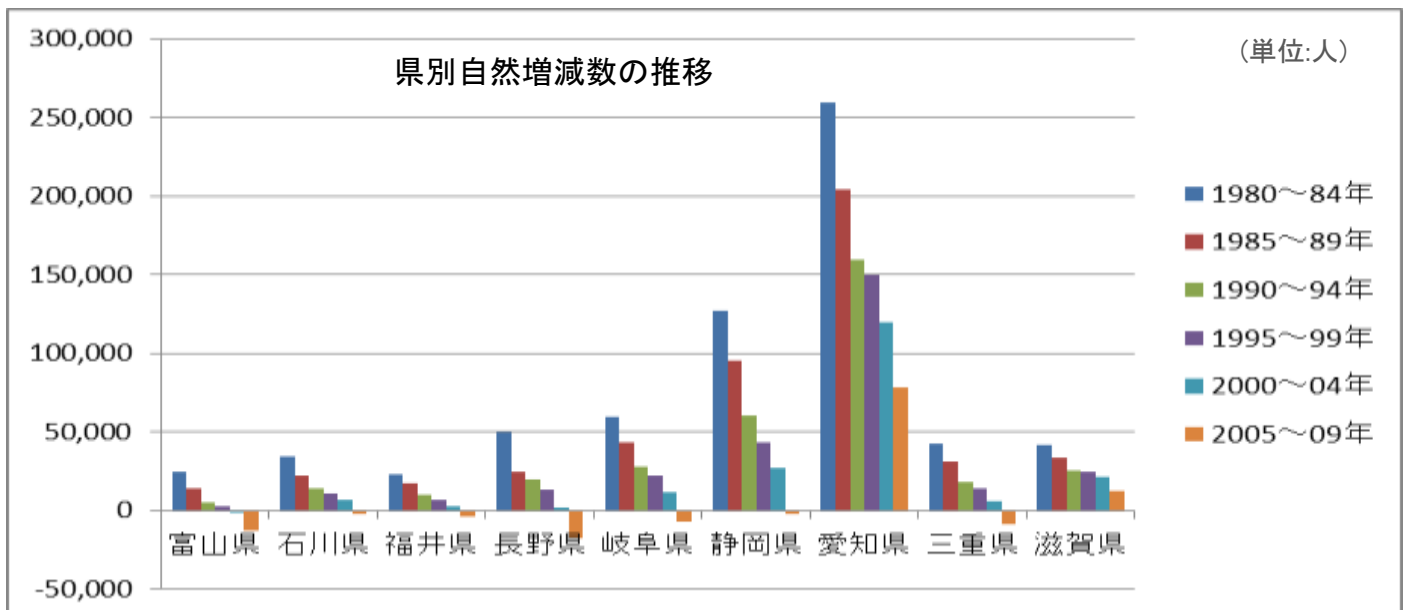
1 人口・面積

1-2 中部圏の人口増減数(自然増減)

(単位:人)

	1980 ~ 1984 年度	1985 ~ 1989 年度	1990 ~ 1994 年度	1995 ~ 1999 年度	2000 ~ 2004 年度	2005 ~ 2009 年度
富山県	24,690	13,961	4,947	2,557	▲1,698	▲12,592
石川県	34,035	22,292	13,753	10,483	6,416	▲2,206
福井県	22,653	17,170	10,193	6,874	2,657	▲3,769
長野県	50,102	24,647	20,042	12,832	1,661	▲18,018
岐阜県	59,891	42,877	27,507	21,765	11,274	▲6,929
静岡県	127,065	94,968	60,385	43,378	27,063	▲2,301
愛知県	259,558	204,591	159,686	149,592	119,426	78,503
三重県	42,200	30,710	18,303	13,761	6,077	▲8,730
滋賀県	41,704	33,537	24,991	24,303	21,235	12,709
中部圏	661,898	494,753	339,807	285,545	194,111	36,667
首都圏	1,342,019	998,335	724,326	578,496	418,032	170,208
近畿圏	707,201	501,838	324,916	297,088	185,537	4,046
地方圏	1,344,734	897,141	445,969	219,397	▲13,656	▲354,773
全国	3,949,295	2,810,650	1,781,531	1,335,588	754,055	▲144,062
(参考)						
中部5県	538,816	407,793	285,923	241,328	165,501	42,525
北陸3県	81,378	53,423	28,893	19,914	7,375	▲18,567

(出典)総務省自治行政局「住民基本台帳に基づく人口、人口動態及び世帯数調査」



(出典)総務省自治行政局「住民基本台帳に基づく人口、人口動態及び世帯数調査」